



**Materiais Elétricos**



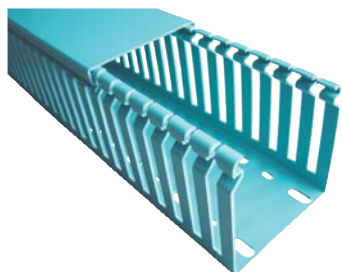
**Dutoplast<sup>®</sup>**  
do Brasil

Cada projeto com a sua solução.



## Dutos - Dutoplast

Os Dutos Dutoplast, protegem os cabos e fios contra todo o tipo de influência externa, e estão disponíveis em 4 recortes laterais diferentes, Liso, Recorte Fechado, Recorte Aberto e Semi recortado, as cores podem ser Cinza, Creme e Azul Petróleo, outras cores sob consulta. O material utilizado na fabricação é o PVC Rígido de alta resistência, antichama, com acabamento estético. Estes Dutos são largamente utilizados em painéis de controle e comando, máquinas automatizadas, automação industrial, tratamento de água, painéis telefônicos, cabeamento em poços de elevadores e casas de máquinas para sinalizações e comando, em equipamentos para intercomunicações, informática, em instalações elétricas industriais, comerciais, residenciais e em geral.



Recorte Aberto  
Azul Petróleo



Recorte Fechado  
Cinza



Lisa Creme

C.L. Liso	CRR-RA Recorte aberto	CRR-RF Recorte fechado	CRR-RS Semi- recortado	Base mm	Altura mm
101.068	105.068	109.068	-	15	15
101.069	105.069	109.069	-	15	22
101.070	105.070	109.070	-	22	22
101.071	105.071	109.071	-	30	30
101.072	105.072	109.072	113.072	30	50
101.073	105.073	109.073	113.073	50	50
101.074	105.074	109.074	113.074	80	50
101.075	105.075	109.075	-	80	80
101.076	105.076	109.076	113.076	110	50
101.077	105.077	109.077	113.077	140	50
101.078	105.078	109.078	-	30	80
101.079	105.079	109.079	-	50	80
101.080	105.080	109.080	-	50	35
101.081	105.081	109.081	-	80	35
101.082	105.082	109.082	-	110	80
101.083	105.083	109.083	-	22	30
101.084	105.084	109.084	-	30	38,5
101.085	105.085	109.085	-	60	50
101.086	105.086	109.086	-	80	126
101.087	105.087	109.087	-	110	126
101.088	105.088	109.088	-	50	126
101.089	105.089	109.089	-	150	50
101.090	105.090	109.090	-	100	100

### Utilização



Quadro de Comando de Elevador das Oficinas da Atlas Schindler



Quadro de Comando da CPTM - Cia Paulista de Trens Metropolitanos

Produtos fabricados de acordo com a diretiva Europeia RoHs "Restriction of Hazardous Substances".



**Materiais Elétricos**



**Dutoplast**<sup>®</sup>  
**do Brasil**

Cada projeto com a sua solução.

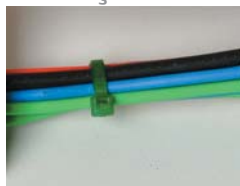


## Abraçaduto<sup>®</sup>

Fixador  
Autoadesivo



Utilização



Pistola de Aplicação



Os Abraçadutos Dutoplast permitem uma perfeita amarração de produtos em quaisquer que sejam as circunstâncias requeridas. Seja para fios, cabos, componentes eletroeletrônicos, malotes de documentos, enfim, tudo que precise de fixação segura. São todos fabricados em Nylon 6.6, com dentes externos, que não danificam os materiais, com uma grande variação de cores e medidas. Seus acessórios auxiliam na identificação, fixação e aplicação.

Código	Medida	Embalagem	Ø Máximo mm	Tensão (kg)	Código	Medida	Embalagem	Ø Máximo mm	Tensão (kg)
401.049	90 x 2,4mm	1000 ou 100 pçs	15mm	8,0 kg	401.064	430 x 9,0mm	100 pçs	110mm	79,4 kg
401.050	100 x 2,5mm	1000 ou 100 pçs	18mm	8,1 kg	401.065	530 x 9,0mm	50 pçs	140mm	79,4 kg
401.051	120 x 4,8mm	1000 ou 100 pçs	24mm	22,2 kg	401.066	780 x 9,0mm	50 pçs	228mm	79,4 kg
401.052	140 x 2,5mm	1000 ou 100 pçs	33mm	8,1 kg	401.067	250 x 4,8mm	100 pçs	60mm	22,2 kg
401.053	140 x 3,6mm	1000 ou 100 pçs	33mm	18,2 kg	401.068	920 x 9,0mm	50 pçs	263mm	79,4 kg
401.054	160 x 4,8mm	1000 ou 100 pçs	38mm	22,2 kg	401.069	1020 x 9,0mm	50 pçs	295mm	79,4 kg
401.055	190 x 4,8mm	1000 ou 100 pçs	43mm	22,2 kg	401.070	580 x 13,0mm	50 pçs	152mm	114,0 kg
401.056	200 x 2,5mm	1000 ou 100 pçs	50mm	8,1 kg	401.071	710 x 9,0mm	100 pçs	190mm	79,4 kg
401.057	200 x 3,6mm	1000 ou 100 pçs	50mm	18,2 kg	401.072	230 x 13,0mm	100 pçs	50mm	114,0 kg
401.058	300 x 3,6mm	1000 ou 100 pçs	76mm	18,2 kg	401.073	160 x 2,5mm	1000 ou 100 pçs	40mm	8,1 kg
401.059	300 x 4,8mm	1000 ou 100 pçs	76mm	22,2 kg	401.074	250 x 2,8mm	1000 ou 100 pçs	60mm	11 kg
401.060	370 x 3,6mm	1000 ou 100 pçs	102mm	18,2 kg	401.075	300 x 2,8mm	1000 ou 100 pçs	76mm	11 kg
401.061	370 x 4,8mm	1000 ou 100 pçs	102mm	22,2 kg	401.076	200 x 4,8mm	1000 ou 100 pçs	50mm	22,2 kg
401.062	300 x 7,6mm	1000 ou 100 pçs	76mm	54,4 kg	401.077	280 x 4,8mm	1000 ou 100 pçs	70mm	22,2 kg
401.063	370 x 7,6mm	1000 ou 100 pçs	102mm	54,4 kg	401.078	240 x 7,6mm	1000 ou 100 pçs	63mm	54,4 kg
					401.079	530 x 4,8mm	1000 ou 100 pçs	140mm	22,2 kg
					401.080	635 x 4,8mm	100 pçs	190mm	22,2 kg

## Abraçaduto Aço-Inox<sup>®</sup>

Código	Medida	Embalagem	Ø Máximo mm	Tensão (kg)
DUT001S	129 x 4,5 mm	100 pçs	33 mm	46 kg
DUT002S	200 x 4,5 mm	100 pçs	50 mm	46 kg
DUT003S	300 x 4,5 mm	100 pçs	76 mm	46 kg
DUT004S	370 x 4,5 mm	100 pçs	102 mm	46 kg
DUT005S	520 x 4,5 mm	100 pçs	156 mm	46 kg
DUT006S	680 x 4,5 mm	100 pçs	207 mm	46 kg
DUT007S	840 x 4,5 mm	100 pçs	245 mm	46 kg
DUT008H	197 x 7,94 mm	100 pçs	50 mm	114 kg
DUT009H	300 x 7,94 mm	100 pçs	76 mm	114 kg
DUT010H	368 x 7,94 mm	100 pçs	102 mm	114 kg
DUT011H	450 x 7,94 mm	100 pçs	135 mm	114 kg
DUT012H	500 x 7,94 mm	100 pçs	150 mm	114 kg
DUT013H	680 x 7,94 mm	100 pçs	207 mm	114 kg



Utilização



Pistola de  
Aplicação



Os Abraçadutos de Aço Inox da Dutoplast são fabricados em Aço AISI 304 e são indicados para aplicações onde existem condições de agressividade e de temperatura (acima de 70°C). Este produto foi também desenvolvido para o uso em ambientes onde existem altas vibrações, elevada emissão de radiações ou em ambientes extremamente agressivos, suportando as mais diversas intempéries. Uma abraçadeira especial, fabricada em aço inox AISI 316 para aplicações navais, pode ser fabricada, neste caso, sob encomenda.

Produtos fabricados de acordo com a diretiva Européia RoHs  
"Restriction of Hazardous Substances".



**Materiais Elétricos**



**Dutoplast**  
do Brasil

Cada projeto com a sua solução.



## Linha Duto X

A linha Duto-X da Dutoplast, utilizada em instalações aparentes, oferece a melhor estética e a maior praticidade do mercado, atualmente com seis modelos diferentes se adaptando à todas as necessidades e tipos de instalações. Disponível principalmente na cor creme, (cor cinza sob consulta), esta linha possui uma grande aceitação e procura pois pode ser utilizada em diversas instalações, como fios e cabos elétricos, telefônicos e de informática. É produzida em PVC rígido, antichama, e de alta resistência, com modelos sem divisões internas, para somente um tipo de cabeamento, e modelos com divisões internas onde pode-se utilizar até 3 tipos de cabos diferentes.

### Caixas



Com 1 divisão interna.  
**Medida:** 20 X 10mm.  
**Barra:** 2,0m ou 2,20m de comprimento.  
**Embalagem:** Caixas com 25 barras.



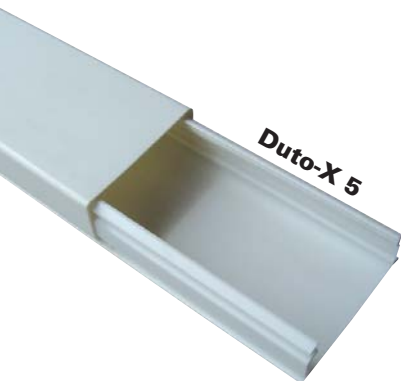
Com 2 divisões internas.  
**Medida:** 50X20mm.  
**Barra:** 2,0m ou 2,20m de comprimento.  
**Embalagem:** Caixas com 10 barras.



Sem divisão Interna.  
**Medida:** 20 X 10mm.  
**Barra:** 2,0m ou 2,20m de comprimento.  
**Embalagem:** Caixas com 25 barras.



Com 3 divisões internas.  
**Medida:** 110 X 20mm  
**Barra:** 2,0m ou 2,20m de comprimento.  
**Embalagem:** Caixas com 5 barras.



Sem Divisão Interna.  
**Medida:** 50 X 20mm.  
**Barra:** 2,0m ou 2,20m de comprimento.  
**Embalagem:** Caixas com 10 barras.



Com 3 divisões internas.  
**Medida:** 40 X 16mm  
**Barra:** 2,0m ou 2,20m de comprimento.  
**Embalagem:** Caixas com 20 barras.



Produtos fabricados de acordo com a diretiva Europeia RoHs  
"Restriction of Hazardous Substances".





Materiais Elétricos



Dutoplast<sup>®</sup>  
do Brasil

Cada projeto com a sua solução.

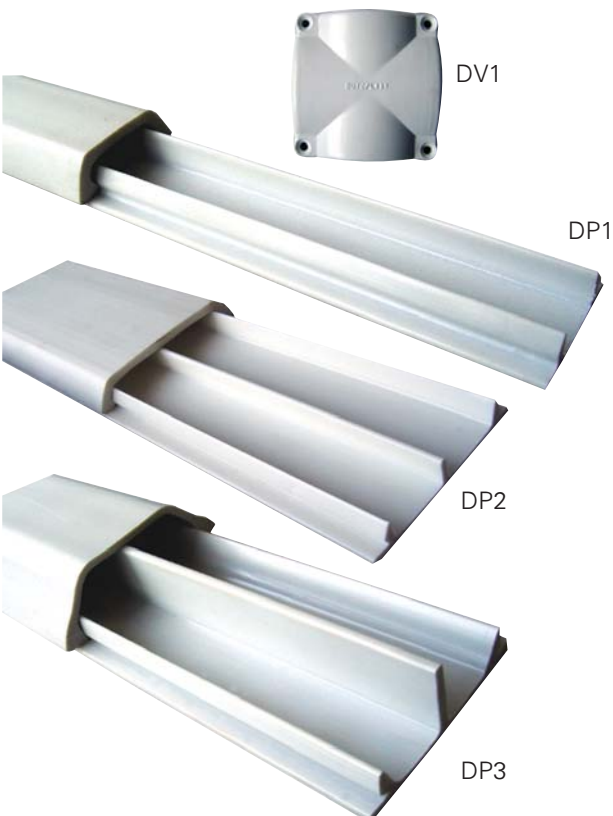
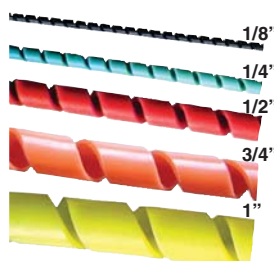


## Spiraduto

O Spiraduto Dutoplast foi criado para proteger fios e cabos (chicotes) de forma versátil, pois possibilita sua saída em qualquer parte do feixe. É largamente utilizado em caixas de comando, informática, câmeras de circuito interno de TV, home theaters, enfim, onde houver a necessidade de se organizar fiação em chicotes. É fabricado em monômero de alto poder de isolamento e muito flexível, o que faz com que o chicote possa assumir qualquer direção.

Código	Ø Nominal	Ø Interno mm	Ø Externo mm
201.050	1/8"	3,10	4,50
201.051	1/4"	4,60	6,40
201.052	1/2"	9,80	12,00
201.053	3/4"	17,00	20,00
201.054	1"	21,00	25,00

O Spiraduto pode ser encontrado em embalagens de papelão com 50m ou encartelado com quatro variações de metragens 1, 2, 3 e 5 metros e em diversas cores que certamente se adequam a todas as necessidades, incluindo cores fluorescentes.



## Dutopiso

Os produtos da linha Dutopiso, são dispostos em duas peças, base e tampa, sendo ambos de fácil instalação, por simples encaixe, e não dependem de mão-de-obra especializada. Esta linha de produtos facilita o trabalho dos instaladores, pois evita quebra de paredes e de pisos, sendo facilmente instalado após o final da obra, e seu design é altamente decorativo e funcional. A linha é produzida com PVC rígido de alta resistência, antichama, suportando impactos e intempéries, nas cores cinza e creme e pode ser encontrada em barras de 2 metros.

DP1 - Dutopiso 1 - Utilizado para passagem de fios e cabos elétricos e telefônicos finos, especialmente para extensões, em qualquer ambiente, podendo ser pisado sem provocar danos, pois é resistente ao impacto.

DP2 - Dutopiso 2 - Para passagem de fios e cabos elétricos e telefônicos finos simultaneamente.

DP3 - Dutopiso 3 - Para passagem de fios e cabos elétricos e telefônicos de média espessura simultaneamente.

A Linha Dutopiso da Dutoplast é especialmente indicada para utilização em indústrias, escritórios, estabelecimentos comerciais, onde a economia e a praticidade são essenciais.

Produtos fabricados de acordo com a diretiva Europeia RoHs  
"Restriction of Hazardous Substances".



**Materiais Elétricos**



**Dutoplast**  
do Brasil

Cada projeto com a sua solução.



## Dutopop

O sistema de instalação elétrica aparente Dutopop tem sua aplicação feita somente no final da obra proporcionando estética e praticidade ao ambiente. É fabricado em PVC rígido, antichama e altamente isolante, nas cores cinza e creme, e comercializado em barras de 2,0 metros. Os acessórios se encaixam perfeitamente e consistem em Luvas, Curvas 90° e Abraçadeiras, que são fixadas com cola para PVC.



Curva 90°

Luva



Abraçadeiras



Canaletas Dutopop

A Caixa D300 Universal é um novo estilo de caixa 4x2 para instalação aparente, disponibilizando oito cavidades para encaixes, o instalador fará sua opção de acordo com a posição que lhe for mais útil, depois basta apenas romper a tampa da cavidade escolhida e encaixar a canaleta. Fabricada também nas cores Cinza e Creme, em PVC Rígido Antichama, com ela o instalador terá várias opções para utilizar no preparo das instalações elétricas, telefônicas ou redes de transmissão de dados, não havendo necessidade da aquisição de vários tipos de caixas. O novo Lay-out traz em si todas as possibilidades de conexões, facilitando assim sua aplicação e reduzindo o tempo de mão de obra.

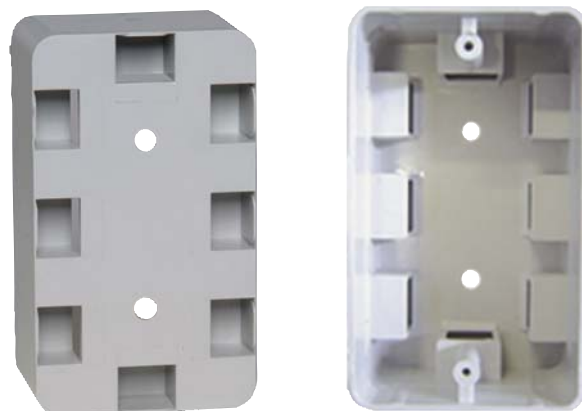
A Linha de Espelhos para Caixa D300 Universal conta com um total de 9 diferentes modelos, todos desenvolvidos para agilizar e atender a todas as necessidades de uma instalação elétrica completa.

## Caixa D300 Universal

### Espelhos

D-300-A

D-300-C



D-300-D

D-300-E

D-300-F

D-300-G

D-300-H

D-300-I

D-300-J



Produtos fabricados de acordo com a diretiva Europeia RoHs  
"Restriction of Hazardous Substances".